

CANTHO

WELL MADE THINGS LAST LONGER



CANTHO

**GRUPPO FUSORE DI HOT-MELT
CON ELEVATA CAPACITÀ DI FUSIONE**

Fusore di hot-melt specificamente progettato per applicazioni nel settore del legno e per sistemi automatici di rilegatura. Grazie alla sua elevata capacità di fusione, fino a 5kg/h, può essere impiegato in applicazioni semplici o in processi molto complessi.

- Utilizzabile con adesivi PUR in blocchi da 2 kg con o senza involucro.
- Carico rapido di blocchi e colla in grani PUR o EVA (4000 cm³ di capacità).

CARATTERISTICHE

PRINCIPALI

CAPACITÀ DI FUSIONE FINO A 5 KG/H

CANTHO SI DISTINGUE PER L'ECCEZIONALE CAPACITÀ DI PRODUZIONE E LA SEMPLICITÀ

- Adatto per la fusione di diversi adesivi a elevata viscosità
- Adesivi EVA e PUR in blocco o in colla in grani
- Sistema per segnalare e/o controllare il livello dell'adesivo fuso
- Viene fornito con o senza un pannello di controllo
- Bassi costi di manutenzione e lunga durata

FACILITÀ DI INTEGRAZIONE IN LINEA

SI ADATTA ALLE ESIGENZE DEI CLIENTI E DEI PROCESSI, MASSIMA FLESSIBILITÀ NELL'APPLICAZIONE

- Il peso contenuto facilita le operazioni di integrazione da parte dell'utente
- Fusore di dimensioni ridotte
- L'interno dell'apparecchiatura facilmente accessibile agevola l'estrazione del blocco di adesivo

FACILITÀ DI UTILIZZO E MANUTENZIONE

L'ASSENZA DI ANGOLI CIECHI NEL DISEGNO DI CANTHO CONSENTE ALL'OPERATORE DI ESEGUIRE LA PULIZIA SENZA FATICA

- Sicuro e di facile utilizzo

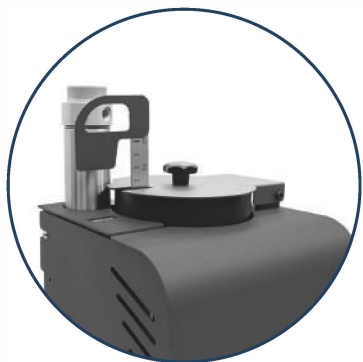
VANTAGGI

CANTHO

- Ottima accessibilità
- Pulizia facile e veloce
- Eccellente rapporto qualità/prezzo
- Costi di manutenzione contenuti
- Efficiencia de fusión
- Incollaggio con o senza inliner
- Facilità di integrazione nella linea
- Facilità cambio adesivo/colore

PUNTI CHIAVE

SENZA PISTONE



DIMENSIONI

APPARECCHIATURA



APPLICAZIONI

CANTHO



APPLICAZIONI
SU LEGNO



RILEGATURA

CARATTERISTICHE

TECNICHE

Temperatura di esercizio	20... 160° C per PUR/ 20...210° C per altri adesivi
Capacità di fusione*	Fino a 5 kg/h
Allacciamento dell'aria compressa	5...6 bar
Tipo di sensore di temperatura	Pt100 o Ni120
Tensione di alimentazione	230 VAC, L+N+PE o L1+L2+PE
Potenza di riscaldamento	2400 W
Temperatura ambiente	5... 40° C
Peso approssimativo	29 kg

*In base al tipo di adesivo.