

# CANTHO

WELL MADE THINGS LAST LONGER



## CANTHO

UNITÉ DE FUSION DE HOTMELT  
AVEC UNE CAPACITÉ DE FUSION ÉLEVÉE

Unité de fusion de hotmelt spécialement conçue pour les applications en bois et pour les systèmes de reliure automatique. Grâce à sa capacité de fusion, pouvant atteindre jusqu'à 5kg/h, elle peut être utilisée dans des applications simples ou dans des procédés très exigeants.

- Elle peut être utilisée avec des **adhésifs PUR en bloc de 2 kg avec ou sans emballage**.
- Chargement rapide de blocs et de colle PUR ou EVA (Capacité de 4 000 cm<sup>3</sup>).

## CARACTÉRISTIQUES

### PRINCIPALES

#### CAPACITÉ DE FUSION MAXIMALE DE 5 KG/H

CANTHO SE DISTINGUE PAR SA GRANDE CAPACITÉ DE PRODUCTION ET SIMPLICITÉ

- Convient pour la fusion de différents adhésifs à haute viscosité
- Adhésifs EVA, PUR sous forme de blocs ou de colle
- Vérification facile du niveau de consommation d'adhésif
- Disponible avec ou sans panneau de commande
- Faible coût de maintenance

#### INTÉGRATION LINÉAIRE SIMPLIFIÉE

S'ADAPTE AUX EXIGENCES DU CLIENT ET DU PROCESSUS, AVEC UNE GRANDE FLEXIBILITÉ D'APPLICATION

- Légère, ce qui facilite l'intégration de l'utilisateur
- Taille réduite de l'unité de fusion
- Accessibilité facile à l'intérieur de l'unité pour favoriser l'extraction du bloc adhésif

#### UNE UTILISATION ET UNE MAINTENANCE SIMPLIFIÉES

L'ABSENCE D'ANGLES MORTS DANS LA CONCEPTION DE CANTHO ASSURE À L'UTILISATEUR UN NETTOYAGE FACILE

- Sûre et facile à utiliser

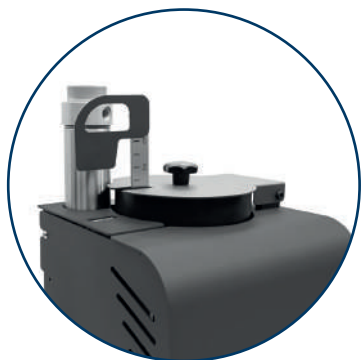
## AVANTAGES

### CANTHO

- Facile d'accès
- Facile et rapide à nettoyer
- Excellent rapport qualité/prix
- Faible coût de maintenance
- Efficacité de fusion
- Collée avec ou sans inliner
- Intégration linéaire simplifiée
- Changement facile adhésif/couleur

## ÉLÉMENTS CLÉS

CANTHO SANS PISTON



## DIMENSIONS

UNITÉ SANS PISTON



## APPLICACIONES

CANTHO



APPLICATIONS  
DU BOIS



RELIURE DE  
LIVRE

## CARACTÉRISTIQUES

TECHNIQUES

Température d'utilisation	20... 160° C pour PUR/ 20...210° C pour les autres adhésifs
Capacité de fusion*	Variable jusqu'à 5 kg/h
Raccordement d'air comprimé	5...6 bar
Type de sonde de température	Pt100 o Ni120
Tension d'alimentation	230 VAC, L+N+PE ou L1 + L2+PE
Puissance de chauffage	2400 W
Température ambiante	5... 40° C
Poids approximatif	25 kg

\*Selon le type d'adhésif.