

# CANTHO

WELL MADE THINGS LAST LONGER



## CANTHO

**POTENTE EQUIPO FUSOR DE HOTMELT DE GRAN SENCILLEZ**

Fusor de hotmelt especialmente diseñado para aplicaciones de madera y para sistemas automáticos de encuadernación de libros. Su diseño optimizado ofrece un ratio de fusión constante hasta 5 kg/h. Puede utilizarse en aplicaciones sencillas o en procesos altamente exigentes.

- Se puede utilizar con **adhesivos PUR en taco de 2Kg con o sin envoltorio**
- Carga rápida de bloques y granza de PUR o EVA. Capacidad 4000 cm<sup>3</sup>

## CARACTERÍSTICAS

### PRINCIPALES

#### HASTA 5 KG/H DE CAPACIDAD DE FUSIÓN

CANTHO DESTACA POR SU GRAN CAPACIDAD DE PRODUCCIÓN Y SENCILLEZ

- Apto para la fusión de distintos adhesivos de alta viscosidad
- Adhesivos EVA, PUR en bloque o en granza
- Dispone de un medidor del nivel de adhesivo
- Disponible con o sin panel de control
- Gran sencillez de uso y mantenimiento

#### FÁCIL INTEGRACIÓN LINEAL

SE ADAPTA A LAS EXIGENCIAS DEL CLIENTE Y DEL PROCESO, ALTAMENTE FLEXIBLE EN LA APLICACIÓN

- Peso ligero que ayuda al usuario con la integración
- Tamaño reducido del fusor
- Fácil accesibilidad al interior del equipo para favorecer la extracción del taco de adhesivo

#### FÁCIL USO Y MANTENIMIENTO

LA AUSENCIA DE ÁNGULOS CIEGOS EN EL DISEÑO DE CANTHO GARANTIZA AL USUARIO UNA LIMPIEZA SENCILLA

- Seguro y fácil de utilizar

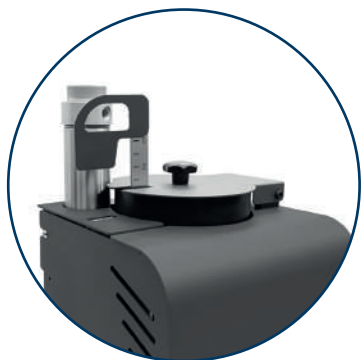
## VENTAJAS

### CANTHO

- Fácil accesibilidad
- Fácil y rápido de limpiar
- Gran relación calidad/precio
- Bajo coste de mantenimiento
- Eficiencia de fusión
- Pegado con o sin inliner
- Fácil integración en línea
- Fácil cambio adhesivo/color

## ASPECTOS CLAVE

CANTHO SIN PISTÓN



## DIMENSIONES

EQUIPO



## APLICACIONES

CANTHO



APLICACIONES DE MADERA



ENCUADERNACIÓN DE LIBROS

## CARACTERÍSTICAS

TÉCNICAS

Temperatura de trabajo	20... 160° C para PUR/ 20...210° C para otros adhesivos
Capacidad de fusión*	Hasta 5 kg/h
Conexión de aire comprimido	5...6 bar
Tipo de sensor de temperatura	Pt100 o Ni120
Voltaje de alimentación	230 VAC, L+N+PE o L1+L2+PE
Potencia de calentamiento	2400 W
Temperatura ambiente	5... 40° C
Peso aproximado	25 kg

\*Según el tipo de adhesivo