

GUÍA RÁPIDA DE PUESTA EN MARCHA: EQUIPO MICRON+ PISTÓN



Aviso: Riesgo de recibir sacudidas eléctricas. La falta de atención puede provocar lesiones o la muerte.



Aviso: Zona caliente de altas temperaturas. Riesgo de quemaduras. Utilizar elementos de protección térmica.



Aviso: Sistema bajo presión. Riesgo de quemaduras o proyección de partículas. Utilizar elementos de protección térmica y gafas.



Aviso: Información de interés para utilización correcta del sistema. Puede entrañar uno o varios de los riesgos anteriores, por lo que es necesario tenerla en cuenta para evitar daños.

Aviso: Los equipos fusores **micron+ series** son equipamientos dotados de tecnologías actuales y con ciertos riesgos previsible. Por tanto, permitir únicamente al personal adecuado, con suficiente formación y experiencia, la manipulación, instalación o reparación de estos equipos.

En caso de duda en el momento de la instalación del equipo, consultar el correspondiente manual de instrucciones.

Si desea esta guía en otro idioma, visite la web:
<https://www.meler.eu>

meler 
GLUING SOLUTIONS

Focke Meler Gluing Solutions, S. A.
P.I. Arazuri-Orkoien, c/B, nº3 A
E - 31170 Arazuri - Navarra - Spain
Tel.: + 34 948 351 110
e-mail: info@meler.eu
www.meler.eu

— Focke Group —



MA-5162-ESP V1221



1. COMPONENTES DEL EQUIPO, OPCIONES Y ACCESORIOS



2. DIMENSIONES DEL EQUIPO/ ESPACIO LIBRE

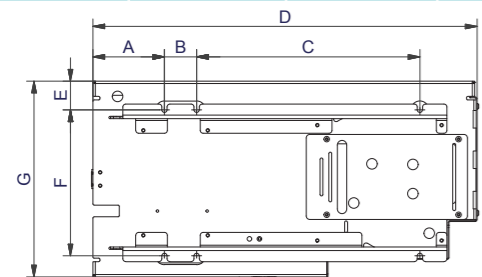


COTA	DESCRIPCIÓN	DIMENSIÓN
A	LONGITUD EQUIPO	5L 587 mm
		10L 671 mm
		20L 671 mm
		35L 738 mm
B	ANCHO EQUIPO	5L 341 mm
		10L 341 mm
		20L 382 mm
		35L 435 mm
C	ALTURA EQUIPO	5L 481 mm
		10L 481 mm
		20L 524 mm
		35L 673 mm
D	ALTURA EQUIPO CON TAPA ABIERTA	5L 628 mm
		10L 760 mm
		20L 875 mm
		35L 1067 mm
E	LONGITUD DEL EQUIPO CON ARMARIO ELÉCTRICO DESPLAZADO	5L 838 mm
		10L 921 mm
		20L 921 mm
		35L 992 mm

3. FIJACIÓN DEL EQUIPO



	MICRON+ 5	MICRON+ 10	MICRON+ 20	MICRON+ 35
A	92 mm	122 mm	122 mm	128,5 mm
B	--	55 mm	55 mm	--
C	381 mm	381 mm	381 mm	577 mm
D	571 mm	655,5 mm	654,5 mm	728 mm
E	49 mm	49 mm	49 mm	12 mm
F	249 mm	249 mm	249 mm	286 mm
G	334 mm	334 mm	334 mm	428,5 mm



4. CONEXIÓN ELÉCTRICA DE ALIMENTACIÓN



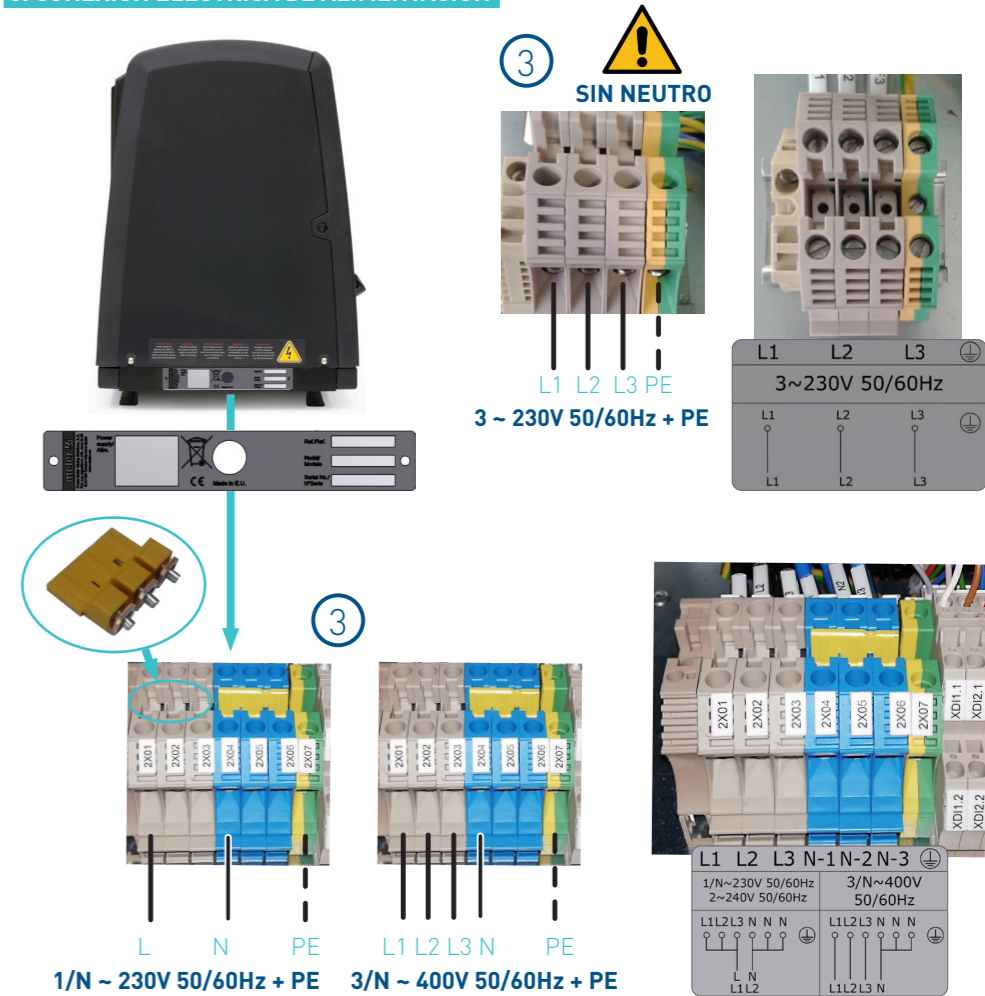
La **máxima corriente admisible** de conexión es de 27 A por fase. En la siguiente tabla se indican la corriente máxima en el caso de utilizar la máxima potencia posible. Estimar en cada caso la potencia que va a instalarse para elegir la conexión idónea.

1/N ~ 230V 50/60Hz + PE [Desaconsejado excepto MICRON+ 5. No disponible MICRON+ 35]
3/N ~ 400V 50/60Hz + PE (Limitado para MICRON+ 35)
3 ~ 230V 50/60Hz + PE (Conexión de bornas de 10 mm²)

EQUIPO	N.º SALIDAS	1 FASE		
		230 VAC	230 VAC Δ	400 VAC Y
micron+ 5	2	25,65 A	18,10 A	10,00 A
	4	27,00 A (!)	26,00 A	15,65 A
	6	27,00 A (!)	38,90 A	23,48 A
micron+ 10	2	27,00 A (!)	25,90 A	14,35 A
	4	27,00 A (!)	26,00 A	15,65 A
	6	27,00 A (!)	38,90 A	23,48 A
micron+ 20	2	27,00 A (!)	29,80 A	16,52 A
	4	27,00 A (!)	29,80 A	16,52 A
	6	27,00 A (!)	38,90 A	23,48 A
micron+ 35	2	-	41,60 A	18,70 A
	4	-	41,60 A	26,52 A
	6	-	41,60 A	27,00 A (!)



5. CONEXIÓN ELÉCTRICA DE ALIMENTACIÓN



6. CONEXIÓN NEUMÁTICA Y DE MANGUERAS



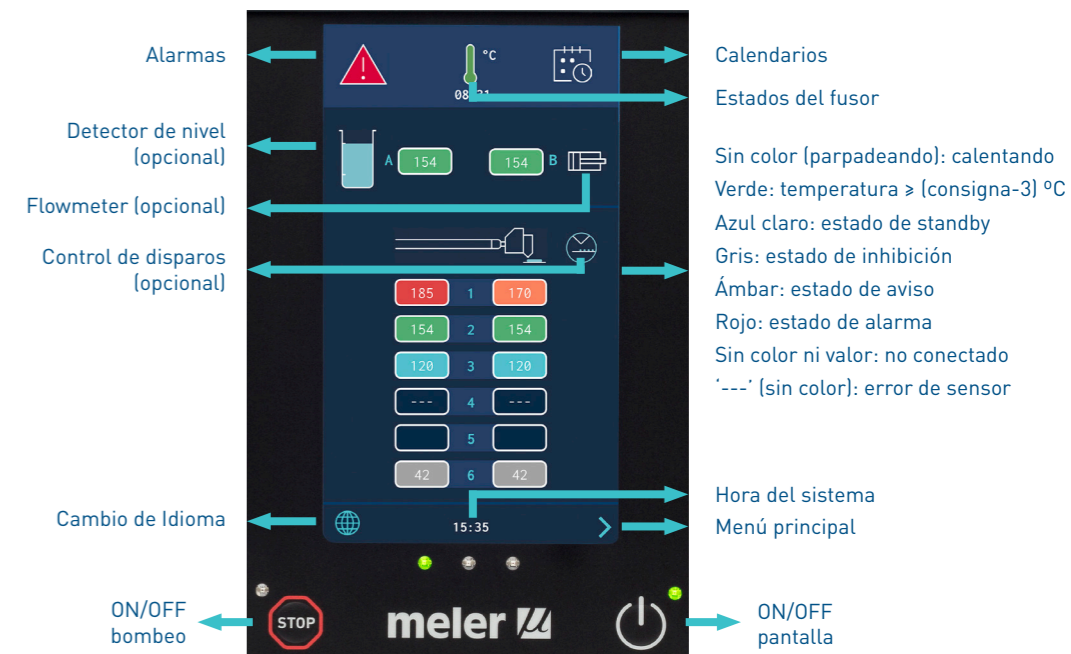
7. CARGA MÁXIMA DE ADHESIVO



8. PUESTA EN MARCHA DEL EQUIPO



9. TARJETA DE CONTROL: PANTALLA PRINCIPAL (VISUALIZACIÓN Y ACCESO A MENÚS)

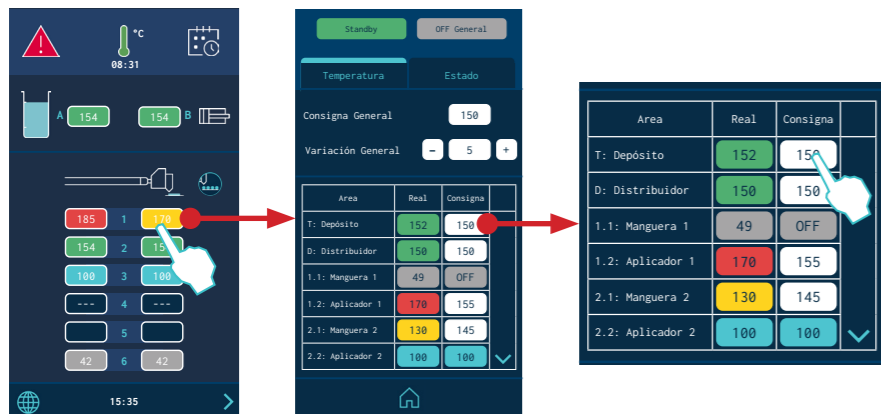


10. CAMBIO DE IDIOMA



11. ESTABLECER TEMPERATURAS DE CONSIGNA Y DE STANDBY

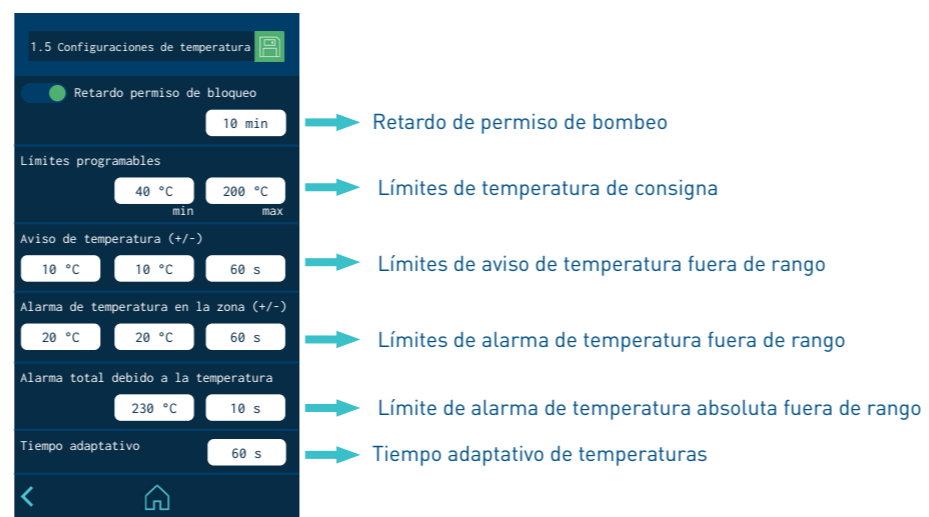
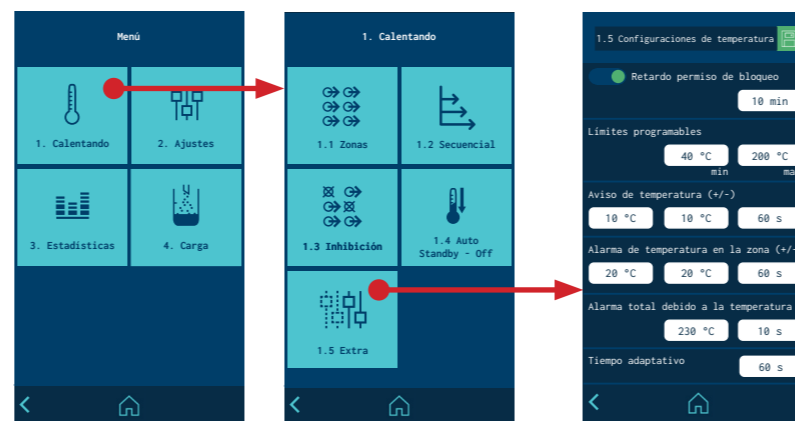
> Acceso rápido a temperaturas de consigna



> Acceso a través del menú de selección



12. ESTABLECER VALORES DE AVISOS Y ALARMAS DE SOBRETENPERATURA



13. CONEXIÓN DE I/O EXTERNAS (OPCIONAL)



> Control externo de inhibición (7 grupos posibles)



> Entradas/Salidas externas (según opciones)



Los valores de PID intervienen directamente en el proceso de calentamiento. No modificar estos valores si no se dispone del conocimiento técnico necesario o sin el asesoramiento del Servicio Técnico de Focke Meler.