

LEITFADEN ZUR INBETRIEBNAHME: BAUREIHE MICRON+ KOLBENPUMPE

1. KOMPONENTEN, OPTIONEN UND ZUBEHÖR



Achtung: Gefahr durch Stromschläge. Die Nichtbeachtung kann zu Verletzungen oder zum Tod führen.



Achtung: Heiße Oberfläche, hohe Temperaturen. Gefahr durch Verbrennungen. Wärmeschutz-ausrüstung verwenden!



Achtung: System steht unter Druck. Gefahr durch Verbrennungen oder Partikelspritzer. Wärmeschutz-ausrüstung und Schutzbrille verwenden!



Achtung: Information für die richtige Verwendung des Systems. Es kann eine oder mehrere der oben aufgeführten Gefahren mit sich bringen und ist daher zur Vermeidung von Schäden zu beachten.

Achtung: Die Schmelzgeräte **Baureihe micron+** sind mit moderner Technologie ausgerüstet und bergen bestimmte Gefahren in sich. Arbeiten, Installation oder Reparatur dieser Equipments dürfen nur von geeignetem Personal mit ausreichender Schulung und Erfahrung vorgenommen werden.

Bei Fragen zur Installation, bitte das entsprechende Kapitel im Handbuch konsultieren.

if you want this guide in other language, see the website:
<https://www.meler.eu>



Focke Meler Gluing Solutions, S. A.
P.I. Arazuri-Orkoien, c/B, nº3 A
E - 31170 Arazuri - Navarra - Spain
Tel.: + 34 948 351 110
e-mail: info@meler.eu
www.meler.eu

— Focke Group —



MA-5162-DEU V0121



2. ABMESSUNGEN/PLATZBEDARF

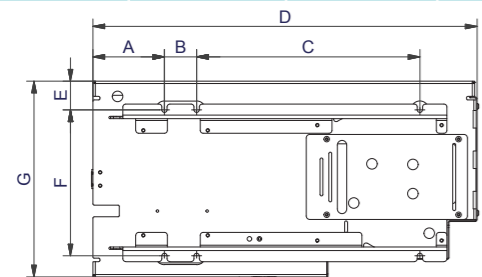


ZEICHNUNGSMASS	BESCHREIBUNG	ABMAß
A	LÄNGE DES GERÄTS	5l 587 mm
		10l 671 mm
		20l 671 mm
		35l 738 mm
B	GERÄTEBREITE	5l 341 mm
		10l 341 mm
		20l 382 mm
C	GERÄTEHÖHE	5l 481 mm
		10l 481 mm
		20l 524 mm
D	GERÄTEHÖHE BEI GEÖFFNETEM DECKEL	5l 628 mm
		10l 760 mm
		20l 875 mm
E	LÄNGE DES GERÄTS BEI GEÖFFNETEM SCHALTSCHRANK	5l 838 mm
		10l 921 mm
		20l 921 mm
		35l 992 mm

3. BEFESTIGUNG DES GERÄTS



	MICRON+ 5	MICRON+ 10	MICRON+ 20	MICRON+ 35
A	92 mm	122 mm	122 mm	128,5 mm
B	--	55 mm	55 mm	--
C	381 mm	381 mm	381 mm	577 mm
D	571 mm	655,5 mm	654,5 mm	728 mm
E	49 mm	49 mm	49 mm	12 mm
F	249 mm	249 mm	249 mm	286 mm
G	334 mm	334 mm	334 mm	428,5 mm



4. STROMANSCHLUSS



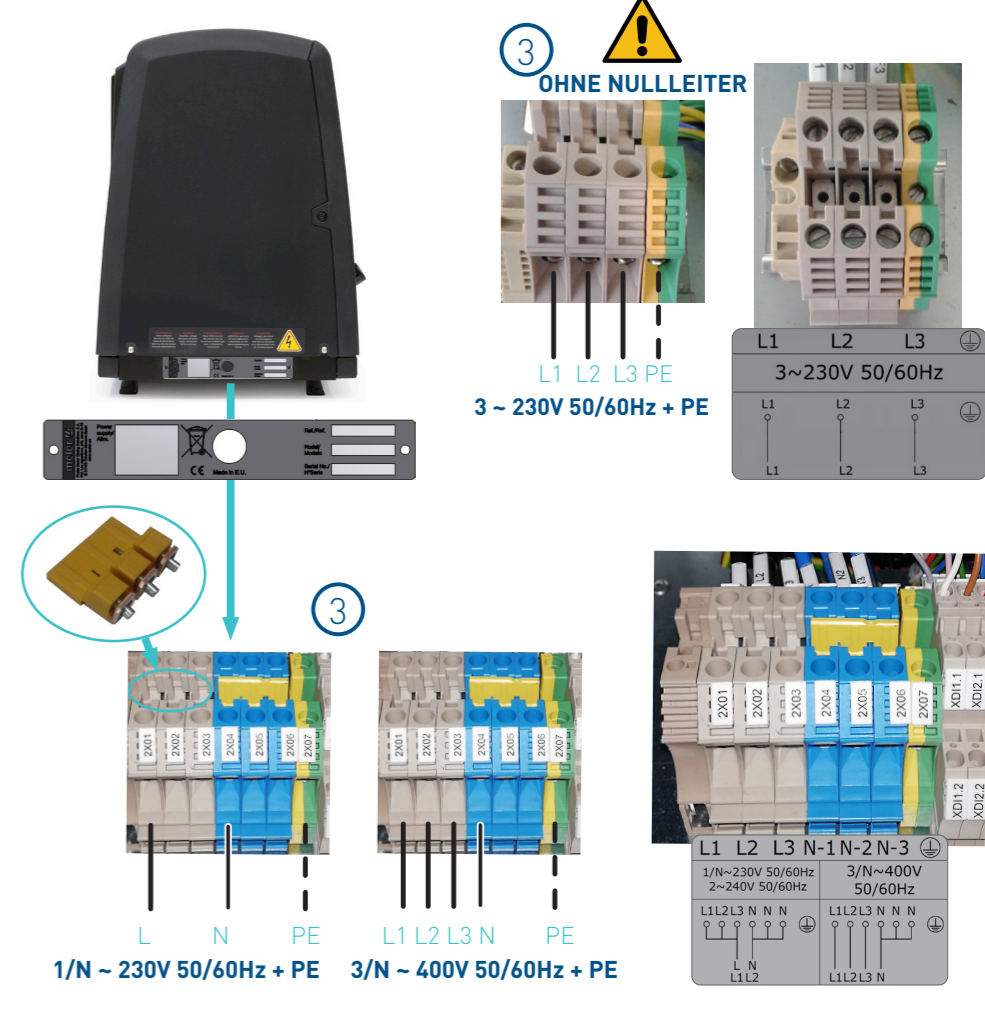
Der maximal zulässige Strom für die Verbindung beträgt 27 A pro Phase. In der folgenden Tabelle ist der maximale Strom angegeben, wenn die höchstmögliche Leistung genutzt werden soll. Es muss in jedem Fall die zu installierende Leistung geschätzt werden, um einen geeigneten Anschluss auswählen zu können.

1/N ~ 230V 50/60Hz + PE (Nicht empfohlen, ausgenommen MICRON+ 5. Nicht verfügbar MICRON+ 35)
3/N ~ 400V 50/60Hz + PE (Beschränkt auf MICRON+ 35)
3 ~ 230V 50/60Hz + PE (Anschlussklemmen 10 mm²)

GERÄT	AUSGÄNGEN	1 PHASE		3 PHASEN	
		230 VAC	230 VAC Δ	400 VAC Y	
micron+ 5	2	25,65 A	18,10 A	10,00 A	
	4	27,00 A (!)	26,00 A	15,65 A	
	6	27,00 A (!)	38,90 A	23,48 A	
micron+ 10	2	27,00 A (!)	25,90 A	14,35 A	
	4	27,00 A (!)	26,00 A	15,65 A	
	6	27,00 A (!)	38,90 A	23,48 A	
micron+ 20	2	27,00 A (!)	29,80 A	16,52 A	
	4	27,00 A (!)	29,80 A	16,52 A	
	6	27,00 A (!)	38,90 A	23,48 A	
micron+ 35	2	-	41,60 A	18,70 A	
	4	-	41,60 A	26,52 A	
	6	-	41,60 A	27,00 A (!)	



5. STROMANSCHLUSS



6. PNEUMATIKANSCHLUSS UND VON SCHLÄUCHEN



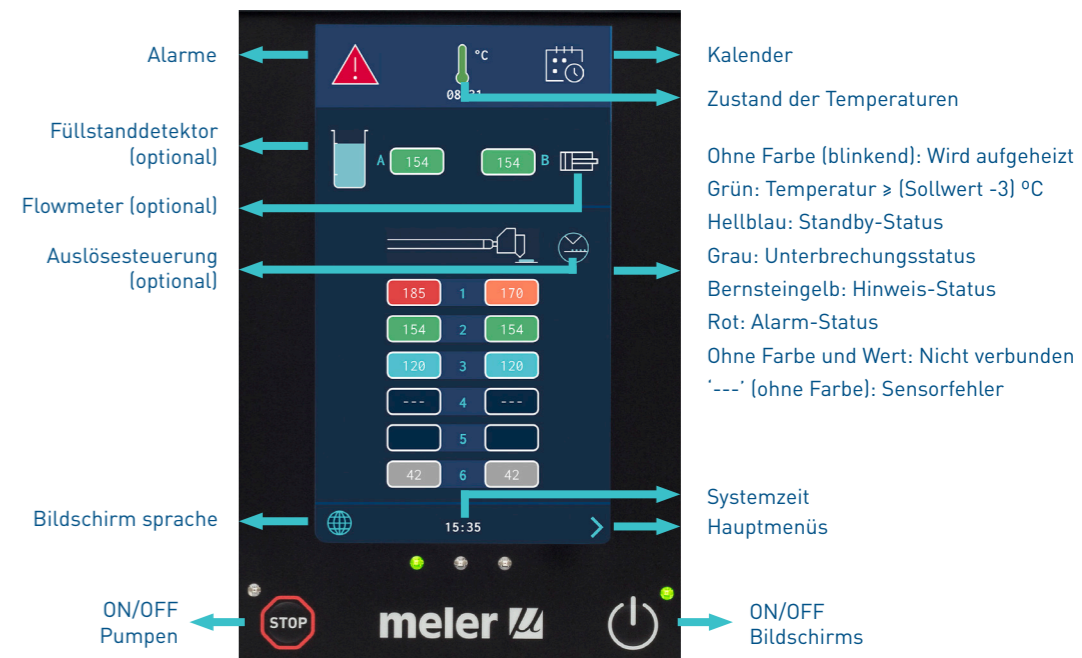
7. MAXIMALE FÜLLHÖHE DES LEIMS



8. INBETRIEBNAHME DES SCHMELZGERÄTS

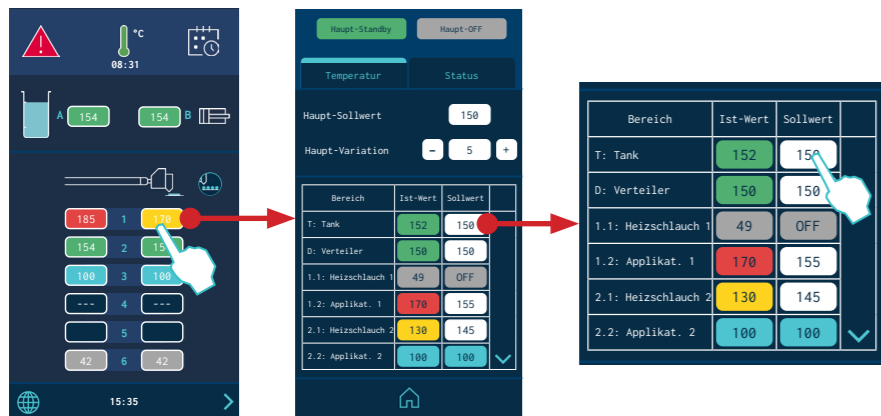


9. STEUERKARTE: HAUPTBILDSCHIRM (MENÜANZEIGE UND -ZUGANG)

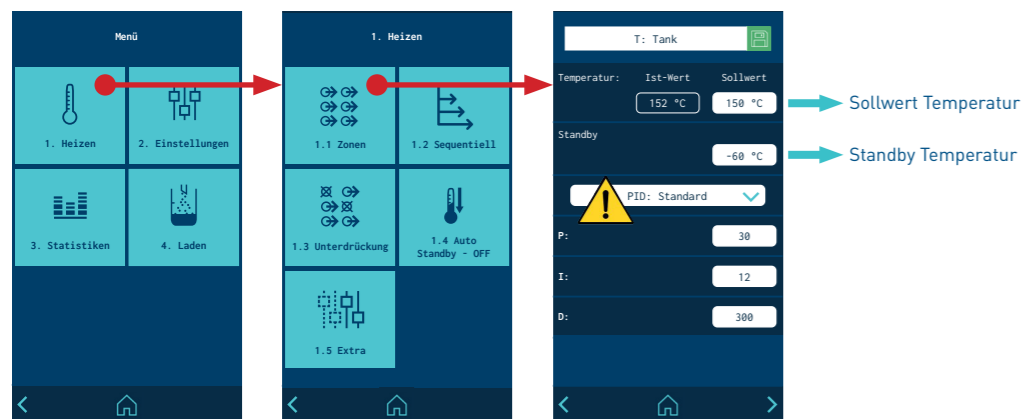


11. SOLL- UND STANDBY-TEMPERATUR FESTLEGEN

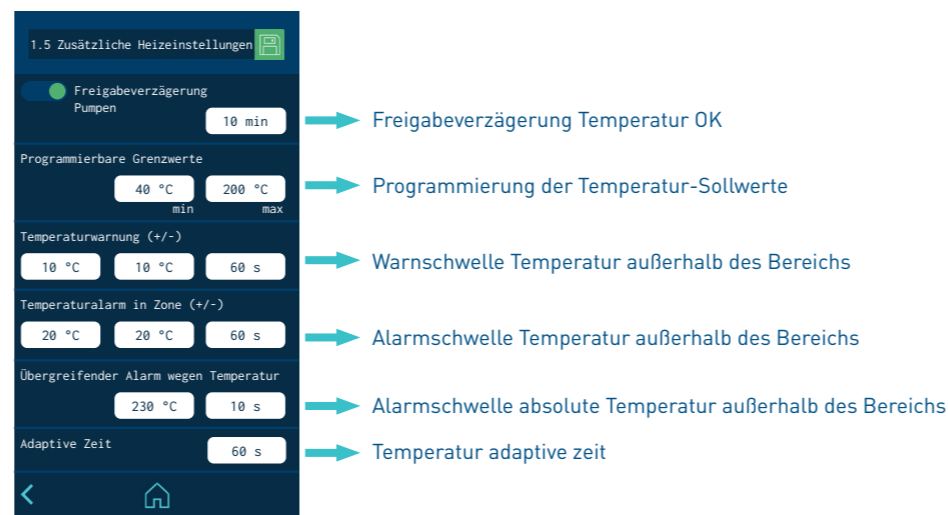
> Schnellzugriff auf Soll-Temperatur



> Zugriff über Auswahlmenü



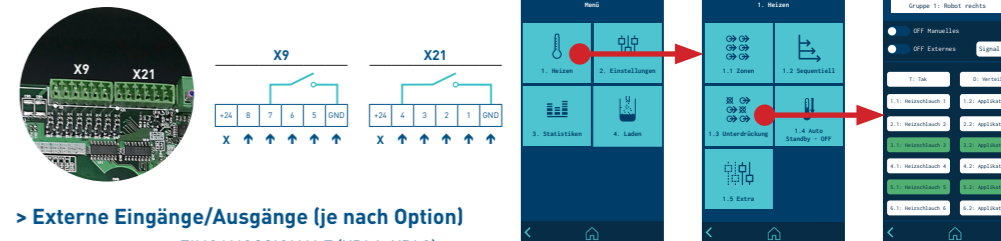
12. WERTE FÜR ÜBERTEMPERATURHINWEISE UND -ALARME FESTLEGEN



13. ANSCHLUSS VON EXTERNEN E/A (OPTIONAL)



> Externe Steuerung der Unterbrechung (7 mögliche Gruppen)



> Externe Eingänge/Ausgänge (je nach Option)



Die PID-Werte haben direkten Einfluss auf den Aufheizvorgang. Diese Werte nur ändern, wenn entsprechende technische Kenntnisse vorhanden sind oder mit Unterstützung des Kundendienstes von Meler.