

meler 



GLUING  
SOLUTIONS

**MACRO  
FOAM**

**Unité de fusion, de mousse et de pompage** pour colles thermofusibles  
**Taux de mousse pouvant atteindre 65 %** (selon la colle)  
**Réglage facile**, paramètres de contrôle **conviviaux**

## SYSTÈMES DE MOUSSE

Meler a développé une nouvelle gamme d'unités de fusion, de mousse et de pompage pour les colles thermofusibles et PUR/POR : les séries Macro Foam.

Les réservoirs de cette série sont disponibles en trois dimensions : 35, 50 ou 120 litres. Ces unités sont conçues pour les applications continues ou intermittentes.\*

Le processus de formation de mousse consiste à mélanger la colle thermofusible à un gaz inerte dans des conditions déterminées de pression et de température. Une fois le mélange appliqué, le gaz s'étend en créant une structure à cellules fermées (mousse).

La mousse est répartie au moyen d'un système d'application directe sans recirculation. Ce système offre un mélange stable de gaz et de colle, aussi bien en termes de taux que de répartition.

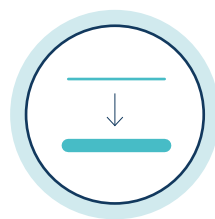
\* La durée de l'intermittence dépend du type de colle. Généralement jusqu'à 30 secondes.

### AVANTAGES



#### TEMPS D'OUVERTURE ACCRU

Utilisation d'une gamme de colles plus large



#### AUGMENTATION DU VOLUME

Une fois appliquée, son volume augmente, assurant une fermeture hermétique des cavités.



#### HOMOGÉNÉITÉ

Grâce au système direct, les valeurs de gazéification sont constantes, permettant ainsi une grande vitesse d'application.



#### RÉDUCTION DE LA CONSOMMATION DE COLLE

Jusqu'à 65 % selon la colle



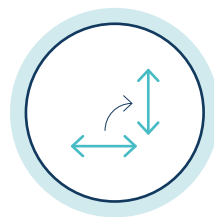
#### MOUSSE DE LA MEILLEURE QUALITÉ

La mousse produite est appliquée directement sans recirculation, obtenant ainsi une grande homogénéité.



#### RÉGLAGE RAPIDE

Il suffit de régler 3 paramètres seulement pour que l'unité fonctionne : la température, la pression de mélange et la pression du gaz.

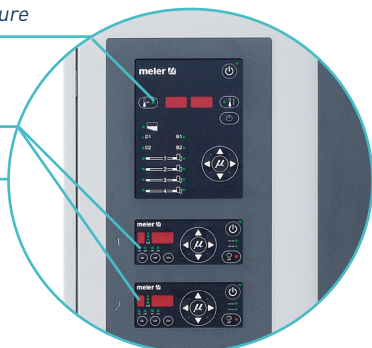


#### APPLICATION VERTICALE

Meilleure consistance sur les surfaces verticales

Contrôle de la température

Contrôle de la pression  
de la mousse



## PANNEAU DE COMMANDE

- > Plage de température : de 40 °C à 200 °C
- > Contrôle de la pression de la mousse. La quantité appliquée est proportionnelle à la pression
- > Mise en route/arrêt du moteur par contact externe
- > Contrôle externe de la pression de la mousse

## ALARME DU NIVEAU DE GAZ ALARME DU NIVEAU DE COLLE TEMPÉRATURES OK

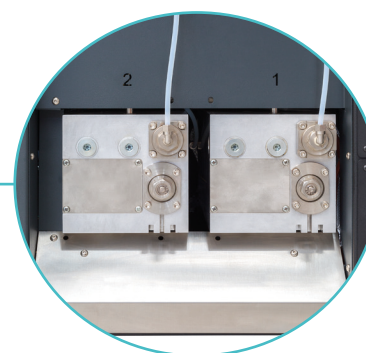
## RÉSERVOIR CHAUFFÉ

- > Capacité : 35 / 50 / 120 litres
- > Version PUR avec couvercle étanche à l'air (50 litres)
- > Capacité de fusion : un réservoir par heure (\*)

(\*) selon la colle

## PRESSIION DU GAZ

## PRESSIION DE DÉRIVATION



Accès facile à l'ensemble moteur-pompe  
grâce à l'armoire électrique amovible

## CARACTÉRISTIQUES TECHNIQUES

Capacité du réservoir	35, 50 et 120 litres (version PUR avec couvercle étanche à l'air pour le réservoir de 50 litres)
Volume avec air compris	1.6, 3.3, 6.6 cc/rev
Capacité de fusion	un réservoir par heure (*)
Nombre de pompes	2 (35, 50); 4 (120)
Nombre de connexions hydrauliques	1 par pompe
Nombre de connexions électriques	jusqu'à 4 sorties
Puissance du moteur	1.100 W
Vitesse de la pompe	0-150 rpm
Plage de température	40 à 200°C
Contrôle de la température	RTD ±0.5°C (±1°F)
Pression nominale maximale	85 bar (1.233 psi)
Soupape de surpression	pneumatique
Puissance d'entrée max. (à 230 Vca)	10.750 W (1 pompe simple / 2 sorties) (35) 12.780 W (1 pompe simple / 2 sorties) (50) 17.050 W (1 pompe simple / 2 sorties) (120)
Fonctions externes	Sorties températures ok Alarme de niveau de colle bas Alarme de niveau de gaz bas Connexion de la mise en veille externe Contact externe d'activation des sorties Mise en route/arrêt du moteur par contact externe Contrôle externe de la pression de la mousse
Connexions électriques	3N~ 400V 50 Hz/ 60 Hz + PE
Options	Système de séchage pour les colles PUR
Dimensions (L x W x H)	1.080 x 510 x 1.600 mm (35, 50) 1.080 x 875 x 1.600 mm (120)
* Selon le type de colle	



Les unités Macro Foam peuvent être fournies avec une large gamme de tuyaux et pistolets Pt100 et Ni120.

Pour plus d'informations, contactez votre délégation Focke Meler le plus proche:

**meler** 

**Focke Meler Gluing Solutions, S.A.**  
Pol. Los Agustinos, c/G, nave D-43  
E-31160 Orkoien - Navarra - Spain  
Phone: +34 948 351 110  
Fax: +34 948 351 130  
info@meler.eu - [www.meler.eu](http://www.meler.eu)

A Focke Group Company



Management System  
ISO 9001:2008  
www.tuv.com  
ID: 9105030748

